



DÈS LE 15 MAI 2023 lebus à la demande évolue !

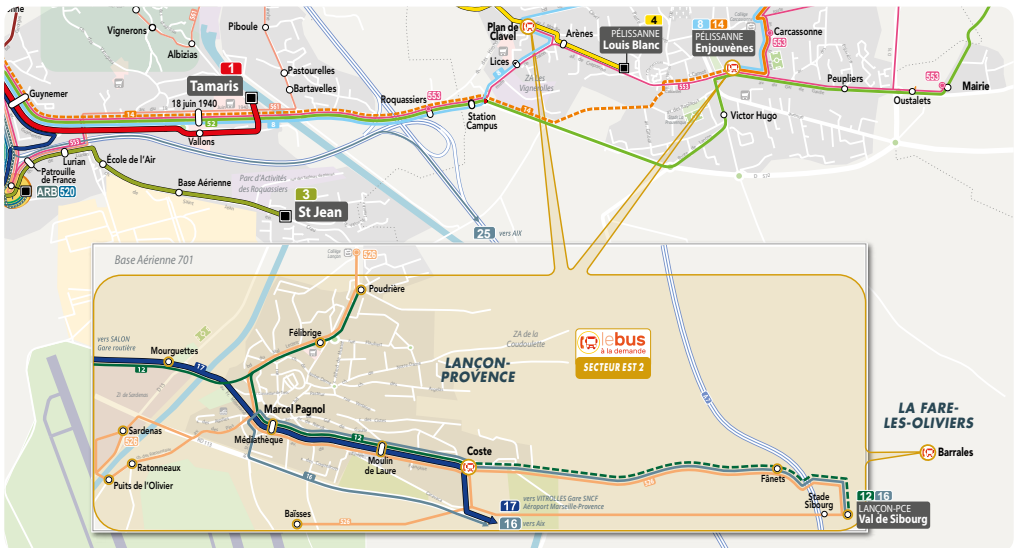
**SECTEUR SALON EST 2
LANÇON-PROVENCE, PÉLISSANNE
LA-FARE-LES-OLIVIERS,
VAL-DE-SIBOURG**



**Nouveau
fonctionnement**

- + d'horaires**
- + de mobilité**

SECTEUR SALON EST 2 : LANÇON-PROVENCE, PÉLISSANNE, LA-FARE-LES-OLIVIERS, VAL-DE-SIBOURG



ATTENTION, NOUVELLES RÈGLES D'UTILISATION :

- **lebus à la demande** n'est pas autorisé aux groupes
- **Pas d'enfant de -10 ans non accompagné**
- **La réservation est flexible de + / - 10 min**, l'horaire définitif sera confirmé **1 h avant par SMS et/ou email**
- **Réservation 1h** avant l'heure de prise en charge
- **La réservation retour doit avoir un intervalle minimum de 60 min** entre l'aller et le retour
- **Annulation minimum 2h avant** (sinon annulation tardive)
- **Droit à 4 annulations classiques** au-delà une suspension temporaire sera appliquée pendant 15 jours
- **Droit à 2 annulations tardives** au-delà une suspension temporaire sera appliquée pendant 15 jours
- **Droit à 2 absences** au-delà une suspension temporaire sera appliquée pendant 1 mois
- **En cas d'abus extrême**, une suspension temporaire de 4 mois sera appliquée
- **Possibilité de lever la suspension temporaire** avec un justificatif
- **Au-delà de 4 ans**, l'enfant doit avoir un titre de transport

● Le service est accessible avec un titre Salon Etang Côte Bleue en cours de validité. Vous pouvez également acheter à bord auprès du conducteur ou par téléphone sur l'application Métropole Mobilité un ticket unité à 1,00 €.

Légende

- Arrêt Hub
- Arrêt bus à la demande
- Arrêt d'une ligne régulière et arrêt TAD

CONNEXIONS AVEC LES ARRÊTS HUB :

Marcel Pagnol et Coste en correspondance avec les lignes

Plan de Clavel en correspondance avec les lignes

Enjouvènes en correspondance avec les lignes

Barrales en correspondance avec les lignes

lebus à la demande fonctionne du **lundi au samedi de 6h30 à 20h**.

NOUS RETROUVER



COMMENT ÇA MARCHE ?



RÉSERVATION via l'appli **my mobi** ou 04 42 46 06 66 ou www.salonetangcotebleue.fr